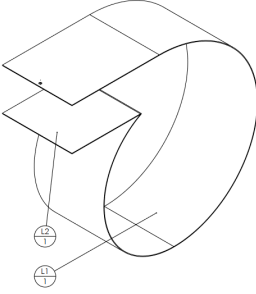


SCHEMAS D'ASSEMBLAGE BATTEUSE DE SEMENCES

- TARAUDAGES 4 FLASQUES**
- H1 2 taraudages M4
11 taraudages M6
 - H1' 11 taraudages M6
15 taraudages M8
 - I1 6 taraudages M6
 - I1' 2 taraudages M6

ESCARGOT

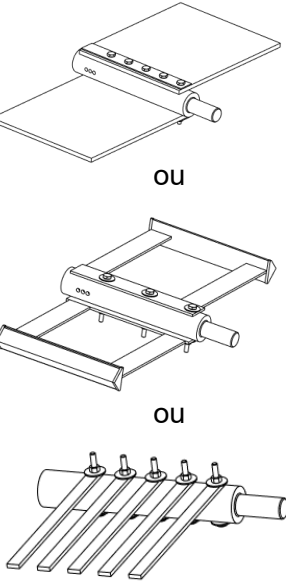


Rouler L1
Souder L2 avec L1: (par petits points inox de soudure) en se servant d'une flasque comme gabarit
Ebarber les points pour les lisser

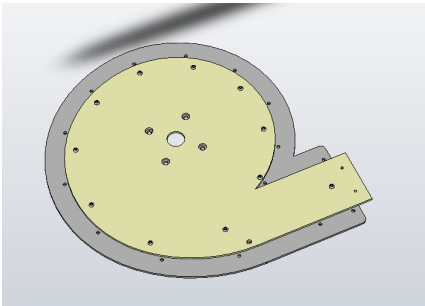
MOTEUR

Enlever la bride moteur d'origine et la remplacer par la 90-B14

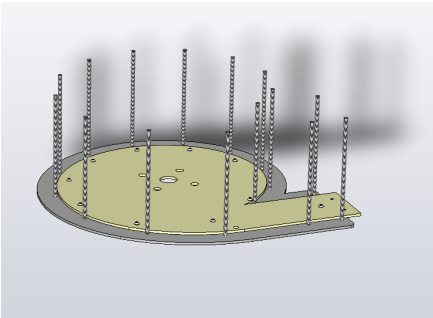
ROTOR



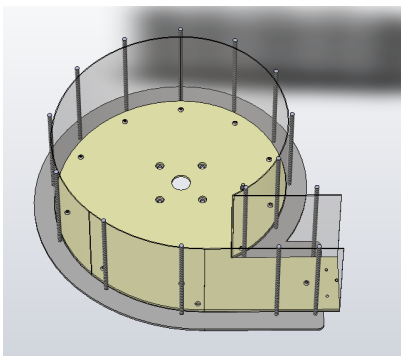
OU
OU



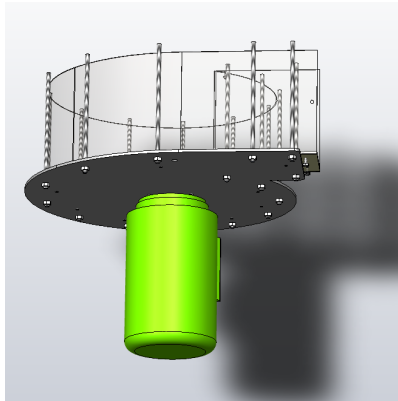
**VISSAGE FLASQUE
I1' ET H1'**



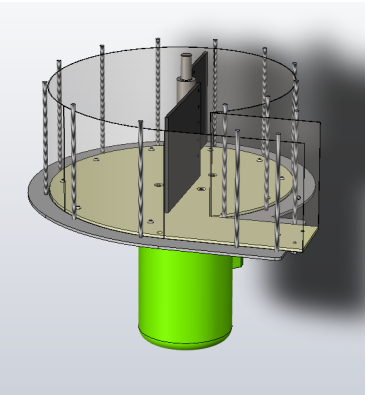
**VISSAGE TIGES
FILETEES**



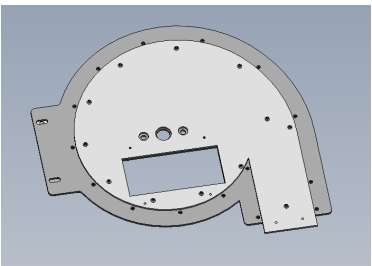
**MONTAGE DE
L'ESCARGOT**



FIXATION MOTEUR



FIXATION ROTOR



**VISSAGE FLASQUE
I1 ET H1**

TRAPPE DE SORTIE

Bien positioner F1
parrallèle a F2!

Souder par points inox,
sans déformer

BÂTI

Ne pas
fixer la
platine

TREMIE

Fixer par tenon mortaise
(en vrillant 1/4 tour les
tenons): T2 T1 et T3

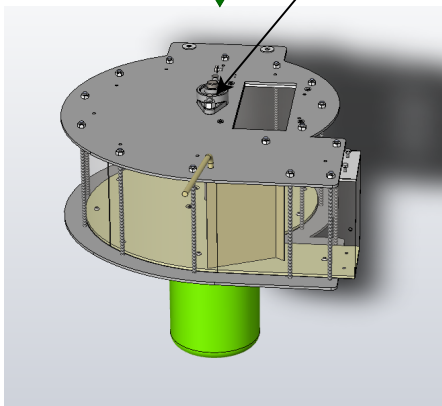
Souder les autres pièces
par points (pas de
cordons!):

COUDE

Attention au bon
positionnement des
pièces
On peut s'aider
d'equerres magnétiques
Souder par petits points
(pas de cordons!)

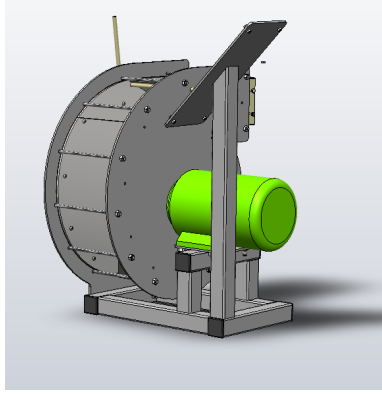
mettre la
trappe avant
de refermer

Fixer le palier
de Roulement



**FERMETURE AVEC FLASQUES
ET FIXATION PALIER**

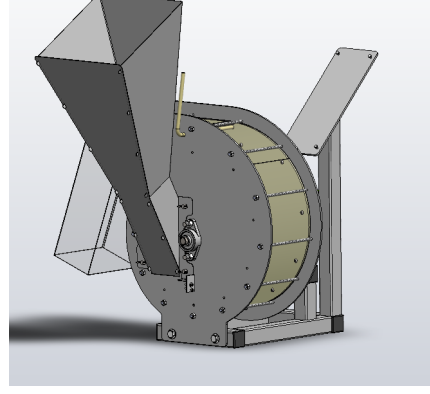
Ne pas
fixer la
platine



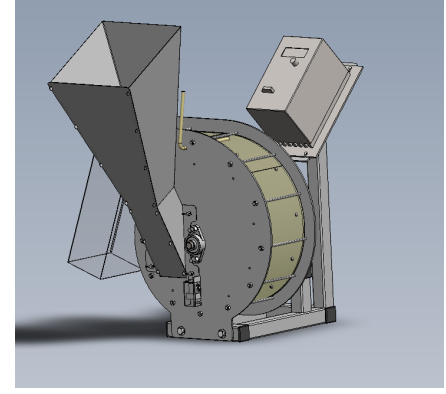
**MISE EN PLACE SUR
LE BÂTI**

Fixer par tenon mortaise
(en vrillant 1/4 tour les
tenons): T2 T1 et T3

Souder les autres pièces
par points (pas de
cordons!):



**INSTALLATION TREMIE
ET COUDE**



**CABLAGE ET PROGRAMMATION
DU VARIATEUR**

Fermer par étape, en
se servant de serre-
joints pour plaquer les
flasques a l'escargot
petit à petit

1. Visser la platine au moteur
2. Mettre en place sur le Bâti
3. Visser la Flasque H1 au bâti
4. Vérifier que le rotor tourne librement
5. Souder la platine au bati